



*semaine 43
du 22 au 30 octobre 2016*

Missions AstroQueyras

*semaine 8
du 18 au 26 février 2017*



SOCIÉTÉ
D'ASTRONOMIE
DE NANTES



*semaine 43
du 22 au 30 octobre 2016*



Membres de la mission SAN



Jean

Pascale



Pol-Marie



Roland

Jamil



Anne

Pierre



SOCIÉTÉ
d'ASTRONOMIE
DE NANTES

+ les 7 membres de mission Neptunión

Visite de la « Maison du Soleil » avant la montée



Sacs et nourriture pour
14 personnes !
Le tout monté en voiture...



... et à pieds pour les astronomes !



Mais le 4x4 n'atteindra pas l'observatoire !



Début de mission sous
le mauvais temps !



On en profite pour...



... faire des réglages sur le spectroscope...



... manger du cassoulet toulousain « maison »...

... Roland et Jamil retapent l'observatoire ...

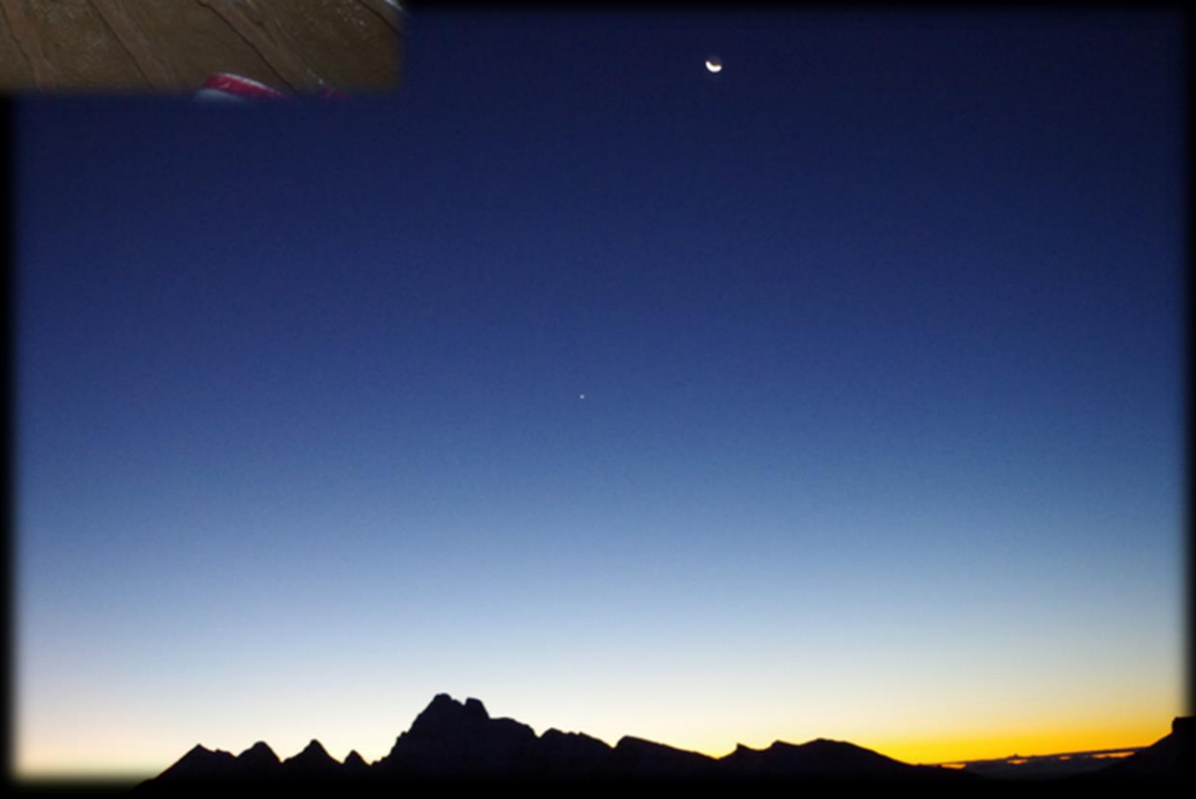




... Jamil se perfectionne dans la fabrication du pain et donne même des cours particuliers...

A circular opening in a wooden structure, possibly a tunnel or a well, looking out at a clear, bright blue sky. The wood is dark and shows some wear and tear. The text is overlaid on the sky portion of the image.

... et enfin, le beau temps arrive !!!



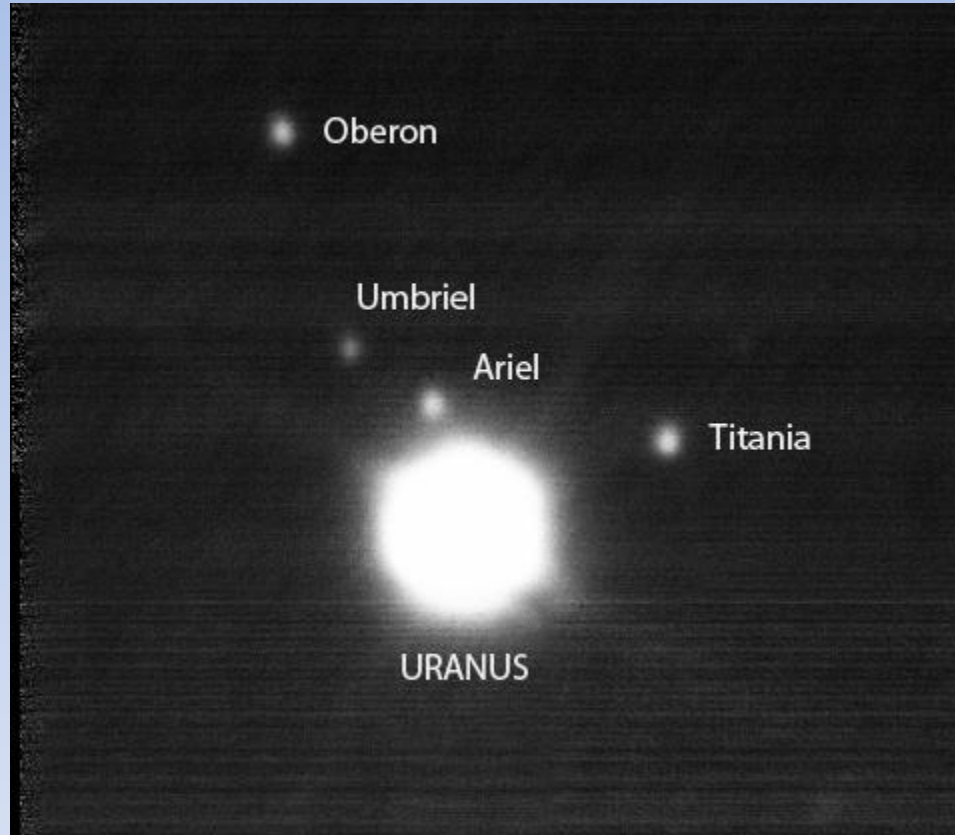


Au boulot...

A photograph of an astronomical telescope mounted on a red structure, viewed from inside a dark enclosure. The telescope is pointed towards a snowy mountain range under a twilight sky. The text 'Les Observations Astronomiques' is overlaid in white cursive font.

*Les
Observations
Astronomiques*

Les 4 satellites principaux d'Uranus



Suivi de l'astéroïde (164121)2003YT1



**Champ de la camera :
12' x 12'**

10 s par pose !

Total de 25 min

Lien vers le timelapse

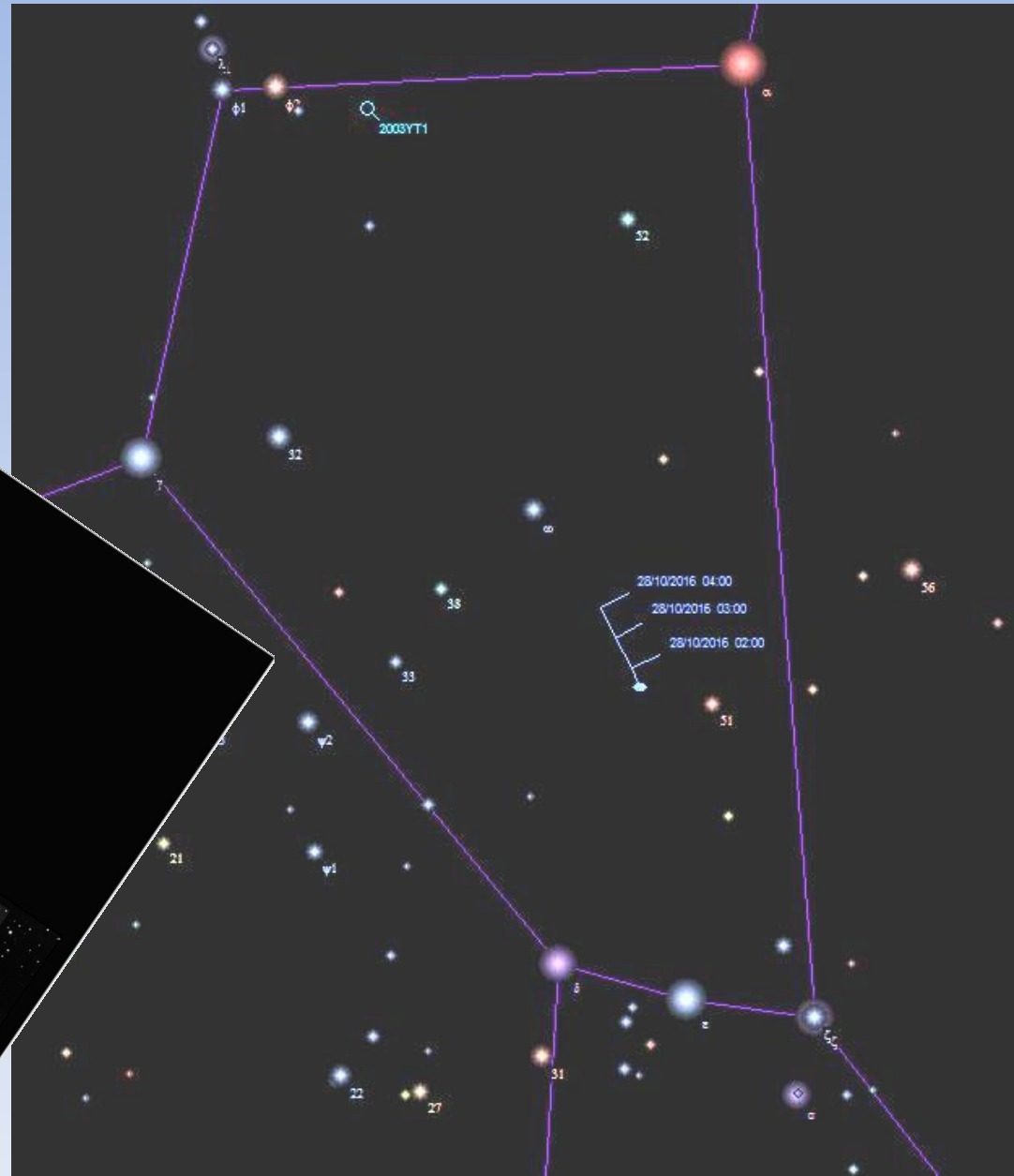
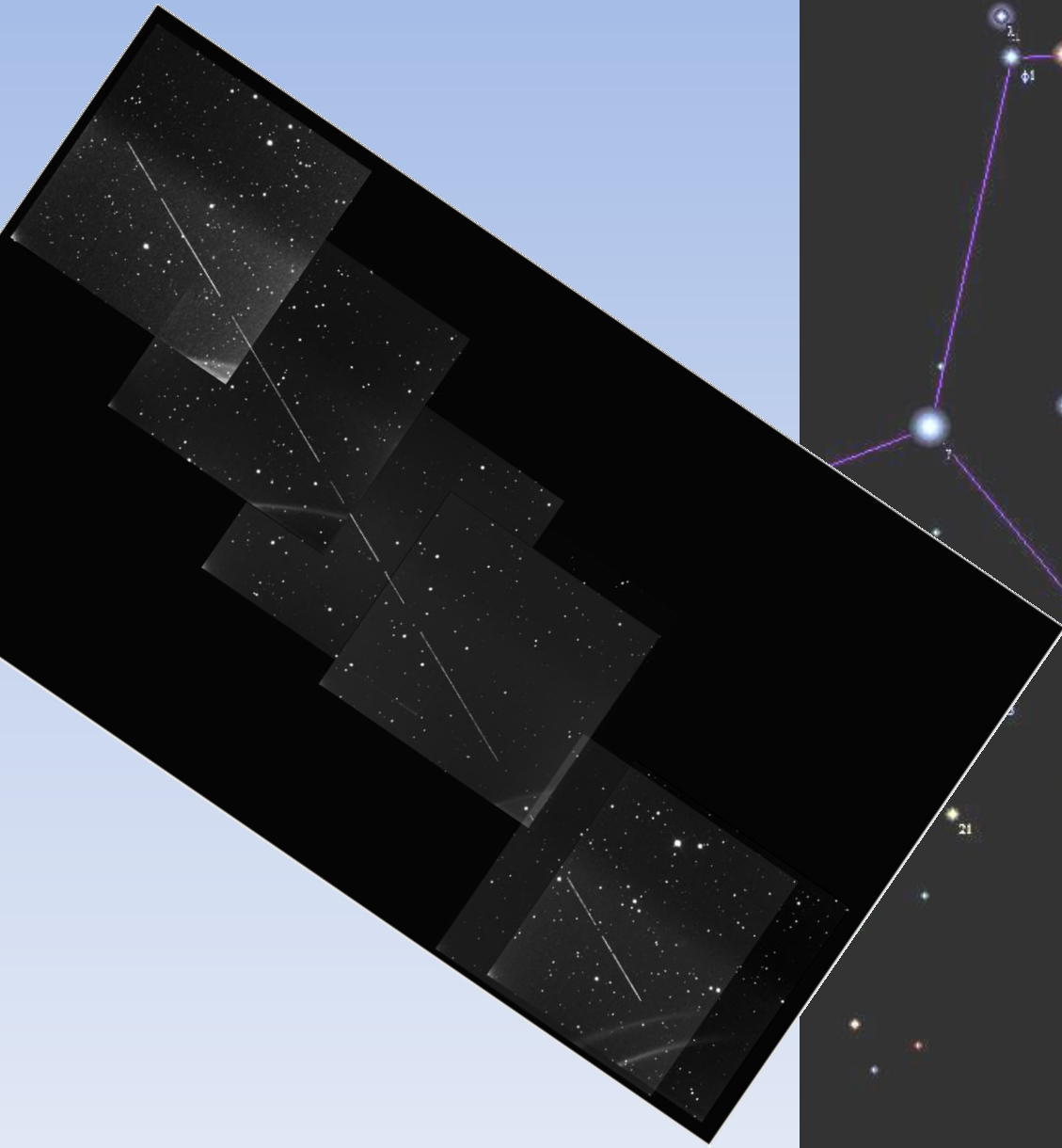
<https://youtu.be/TUswteVE7Ks>

Suivi de l'astéroïde (164121)2003YT1

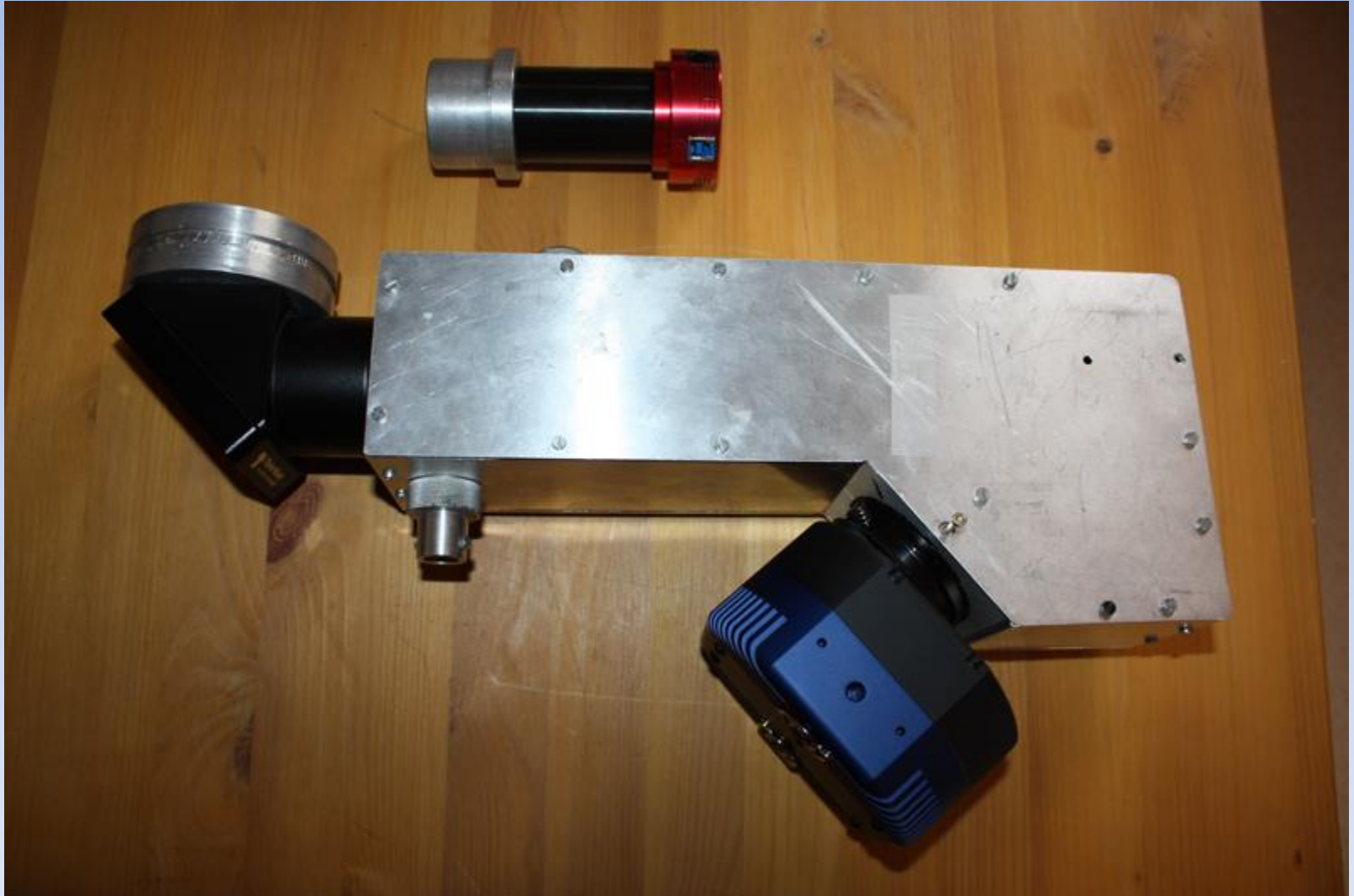


Environ 1° en 2h31 !

Suivi d'un astéroïde très rapide



Première lumière du spectro PMC



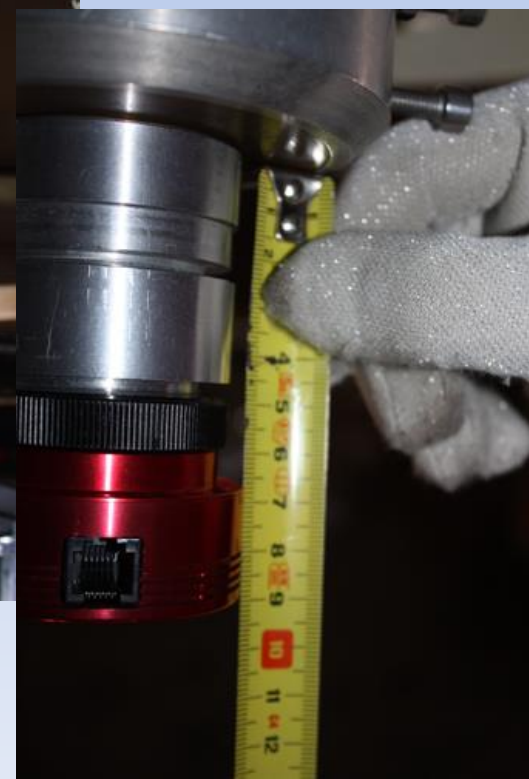
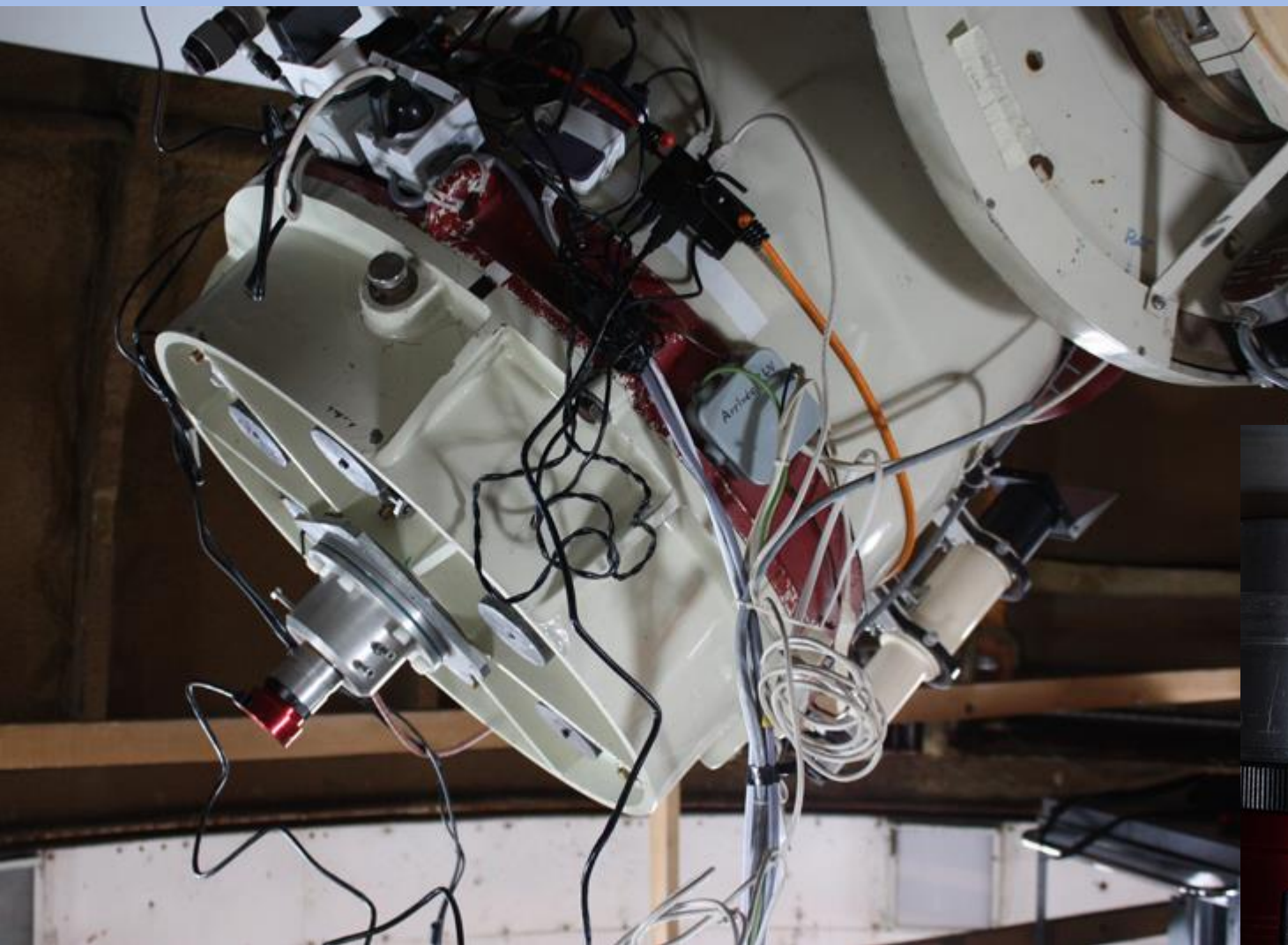
Première lumière du spectro PMC



Première lumière du spectro PMC



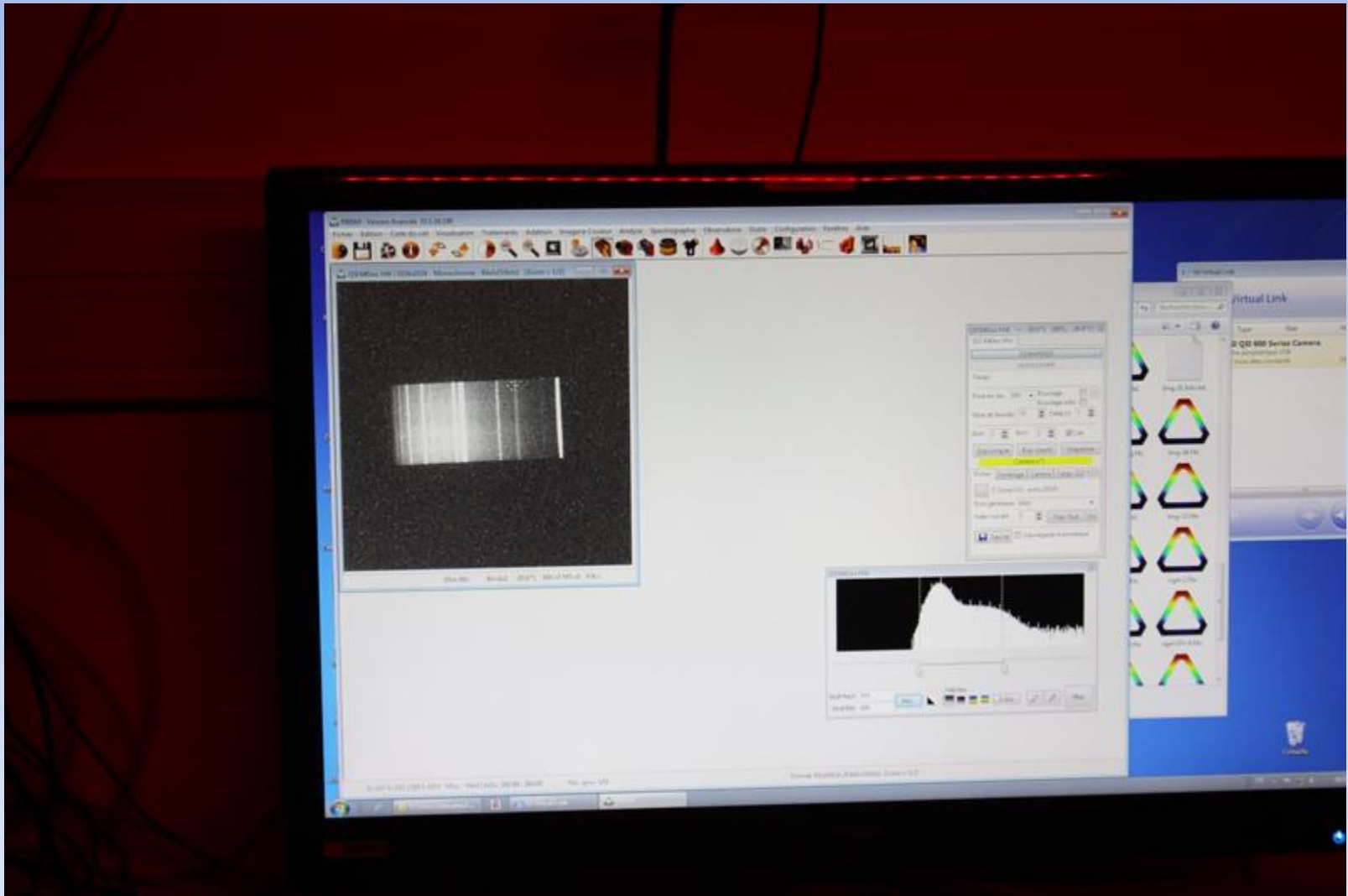
Première lumière du spectro PMC



Première lumière du spectro PMC



Première lumière du spectro PMC



Spectre de Bételgeuse



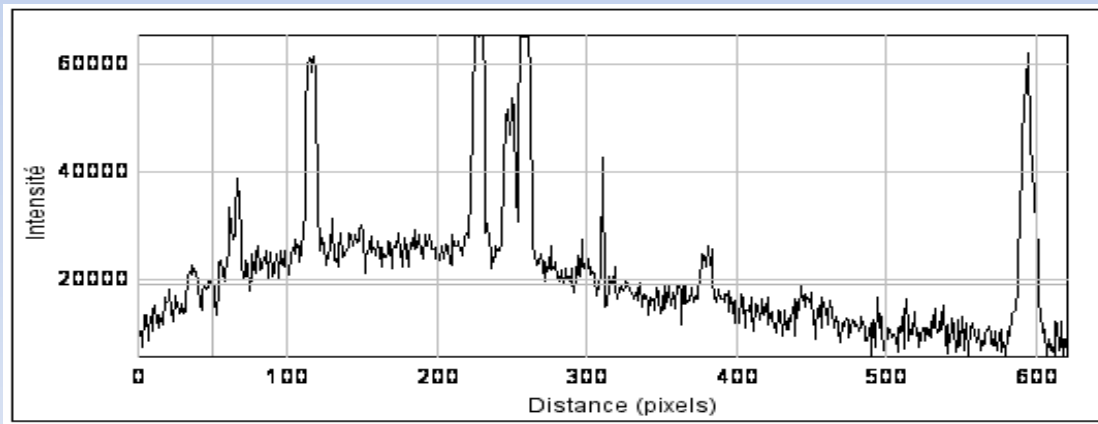
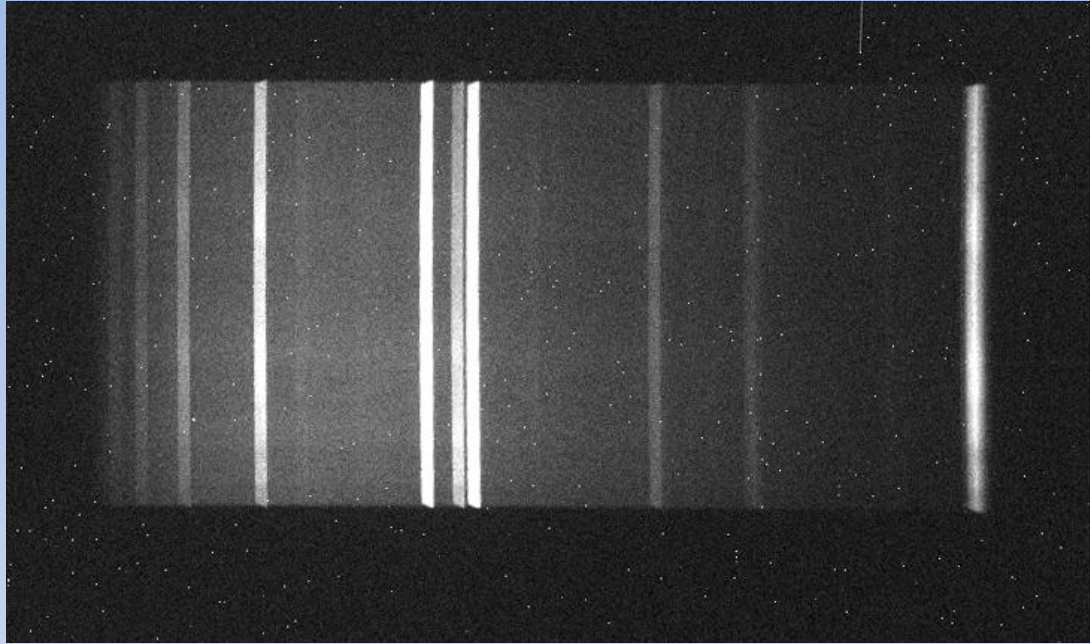
Image RVB

3 poses de 60s

Spectre de Bételgeuse

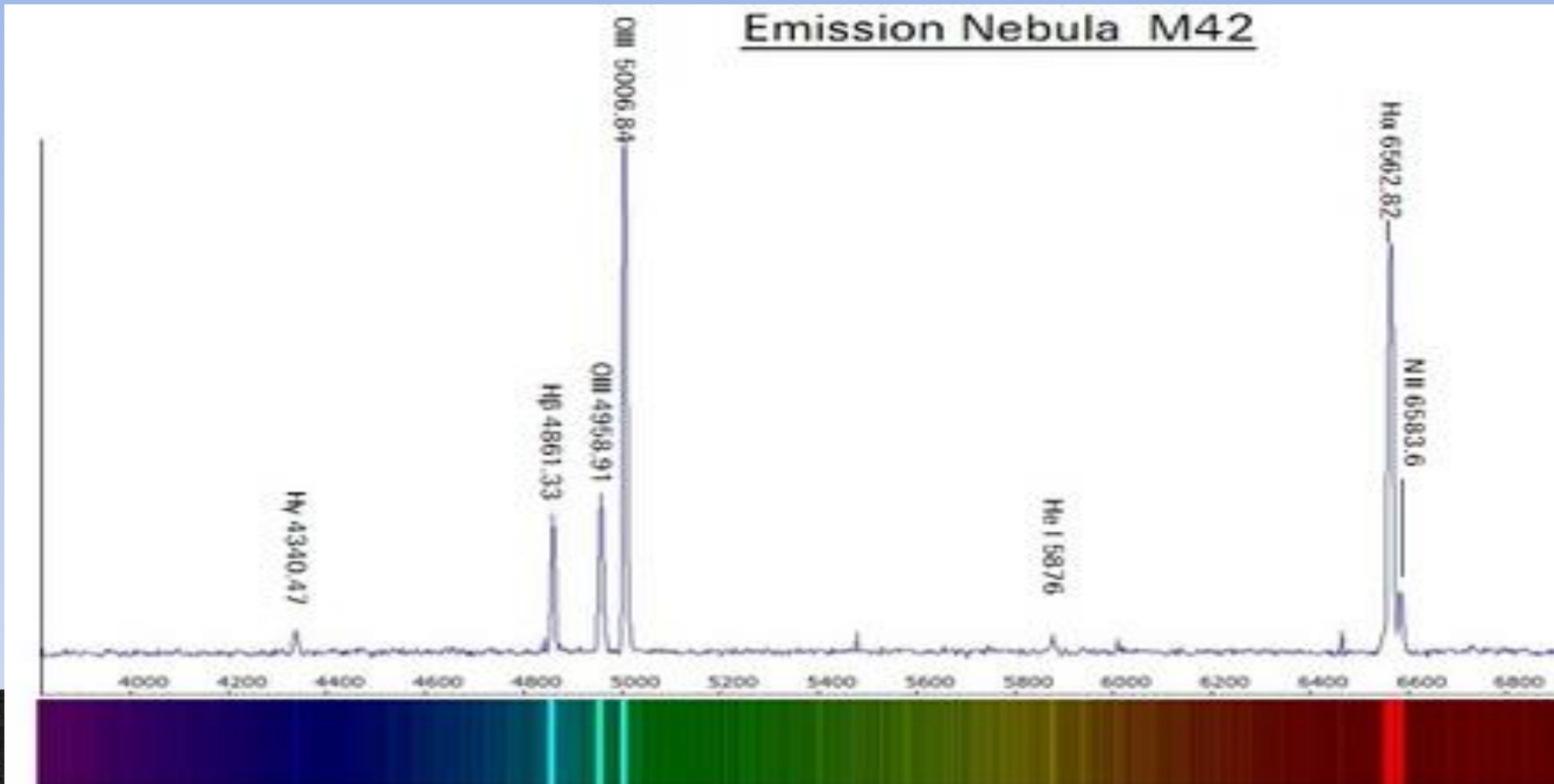


Spectre de la nébuleuse d'Orion (M42)

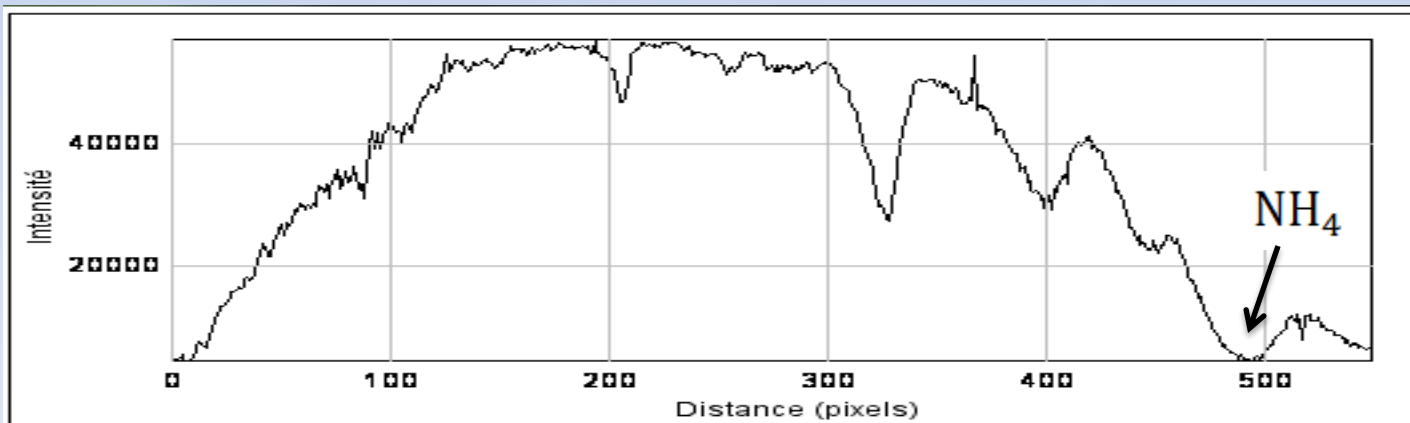
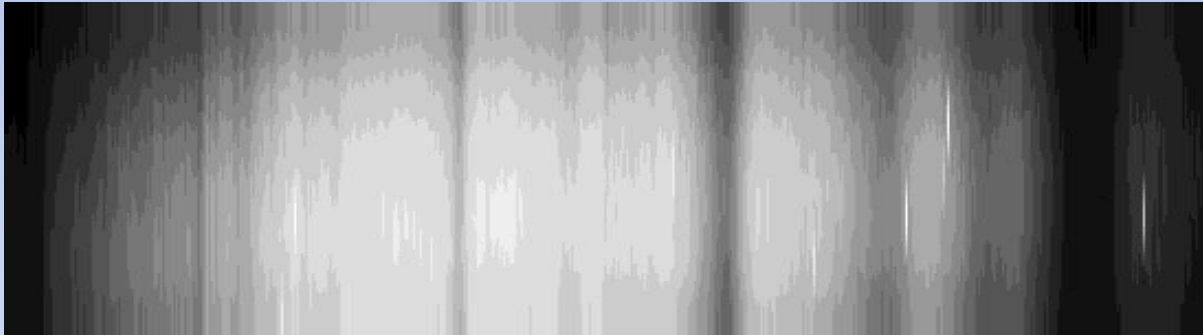


1 pose de 30 minutes

Spectre de la nébuleuse d'Orion (M42)



Spectre d'Uranus

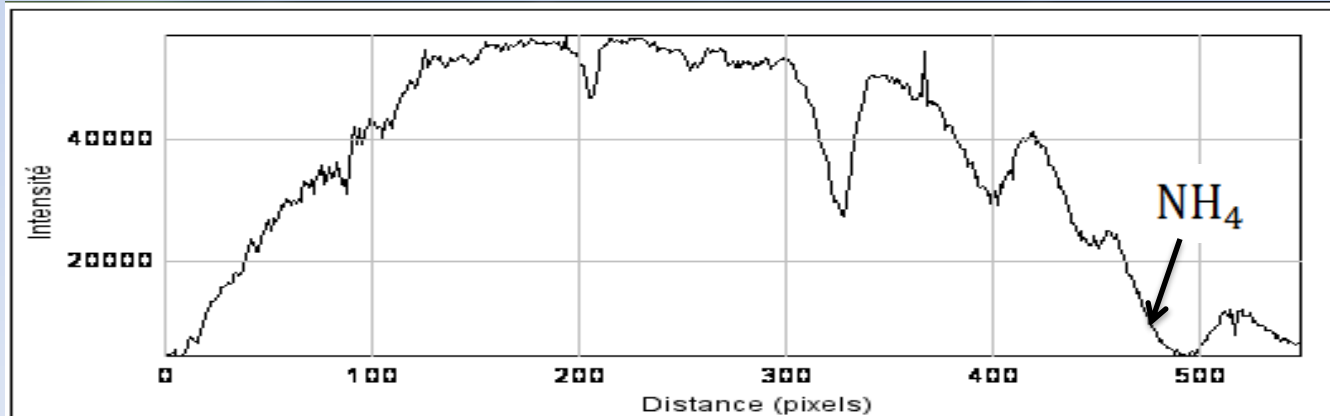
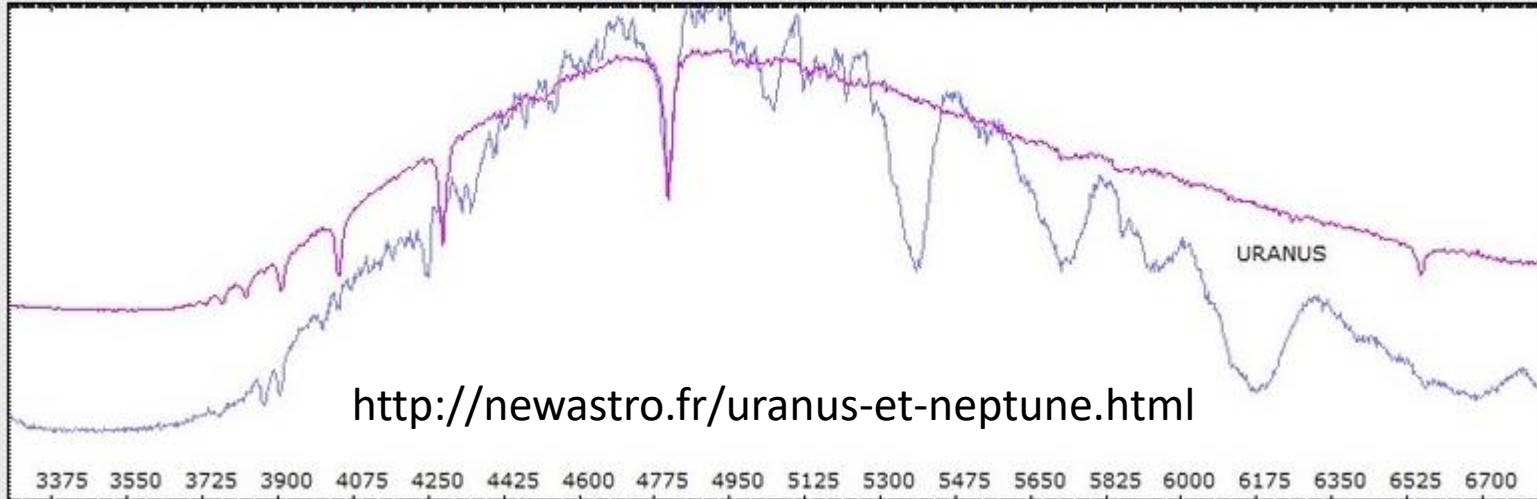


1 pose de 30 minutes

Spectre d'Uranus

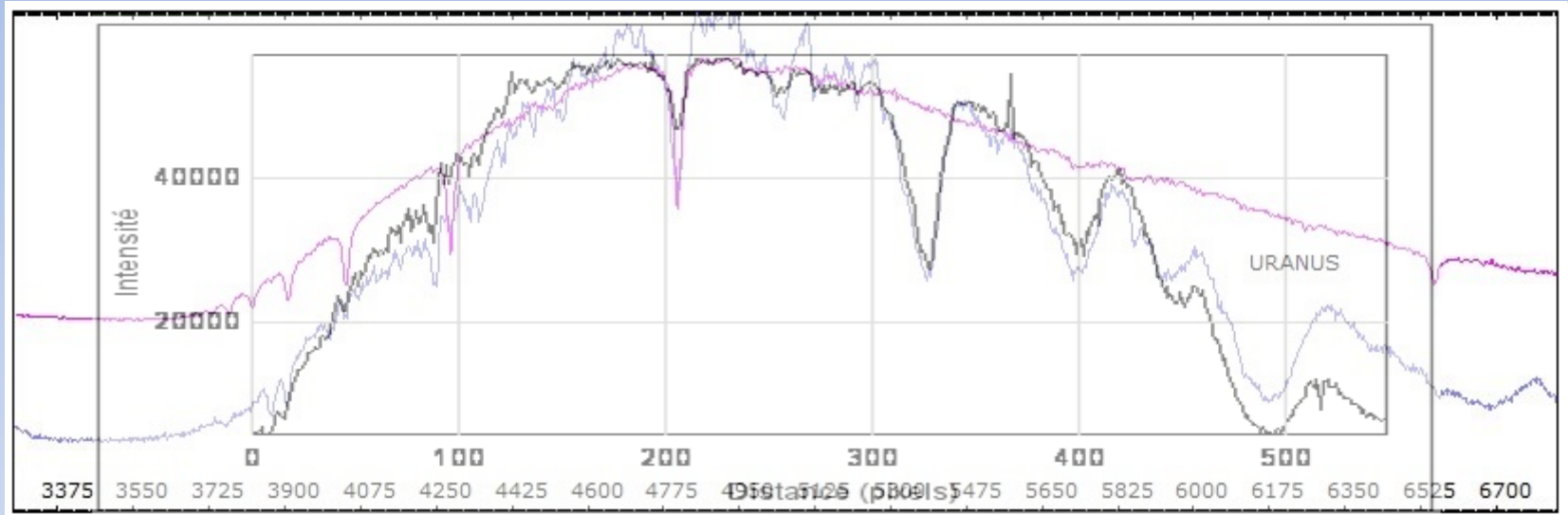
L'atmosphère d'Uranus est essentiellement constituée de méthane. Le spectre d'Uranus montre de larges bandes d'absorption caractéristiques des bandes moléculaires de méthane. Parallèlement on retrouve bien sûr les raies classiques du spectre solaire (Na, H alpha)

call 3934 A / série H 6563, 4861, 4340 / He 5411 / méthane 6200



1 pose de 30 minutes

Spectre d'Uranus





*semaine 8
du 18 au 26 février 2017*

Membres de la mission

Pete Anni Chris Sim

Vince

Jeff



SOCIÉTÉ
d'ASTRONOMIE
DE NANTES

A **A** **P** **E**
Astronomes Amateurs étanque xtrême



Photo de l'équipe prise par Jean-François avant la montée



Montée en raquettes ...



... ou en skis de randonnée

Dès l'arrivée



Réparation d'un
tuyau percé par
le gel...



Nettoyage de la
neige dans les
coupoles...



Déneigement des portes et des fenêtres ...



... avec escalier
d'accès !!!



Beau boulot de nos amis de l'AAPE !

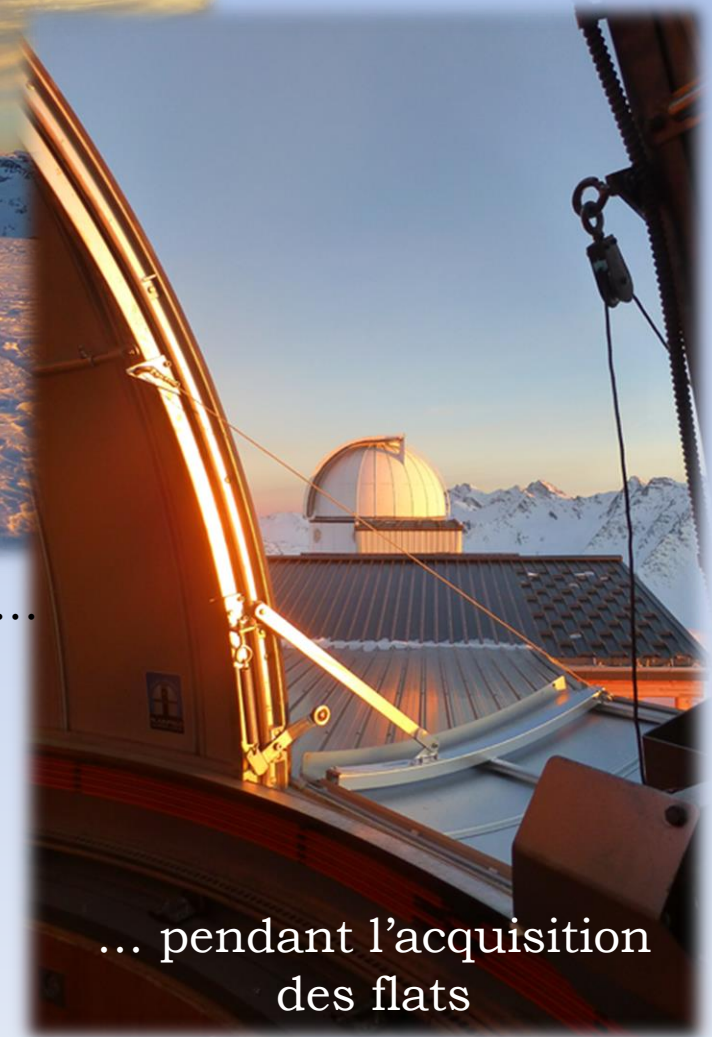


La SAN a participé ...

... un petit peu !



Nous profitons des envoutants couchés de Soleil...



... pendant l'acquisition
des flats



No comment...



Economie d'énergie pendant les repas



Travail intense toute la nuit...



... enfin, presque !

Les tables au réveil !





Préparatifs du départ au lever du Soleil !



Pas vraiment envie de partir...

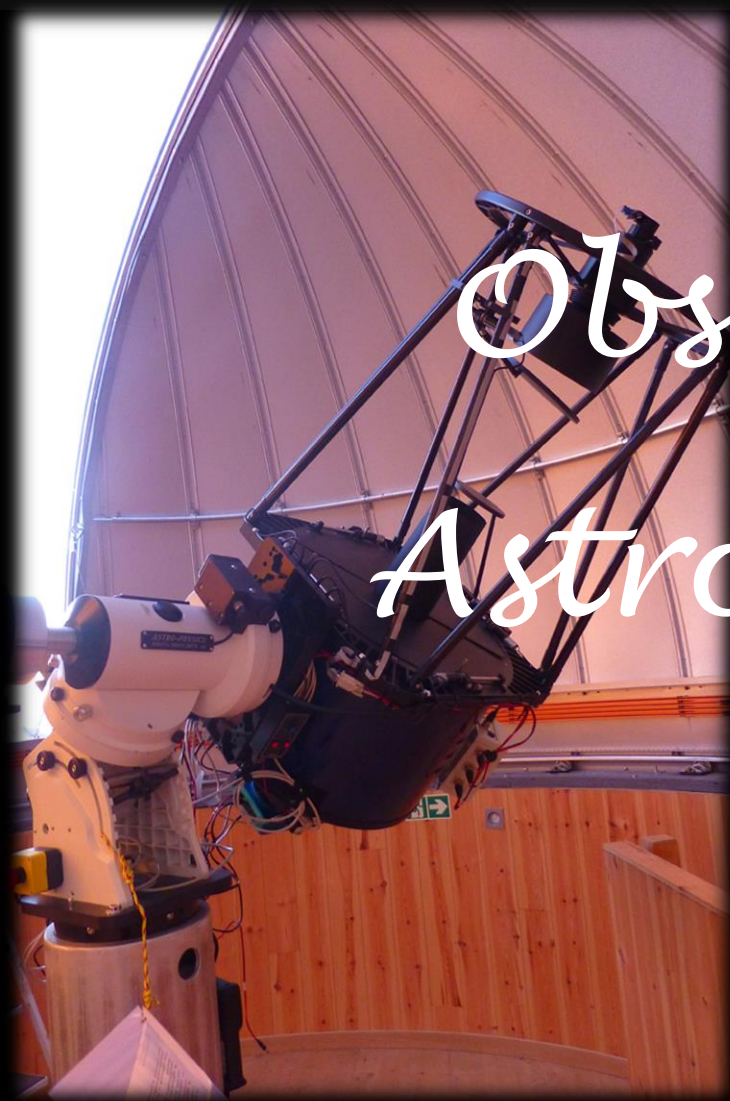


La mission est déjà terminée...

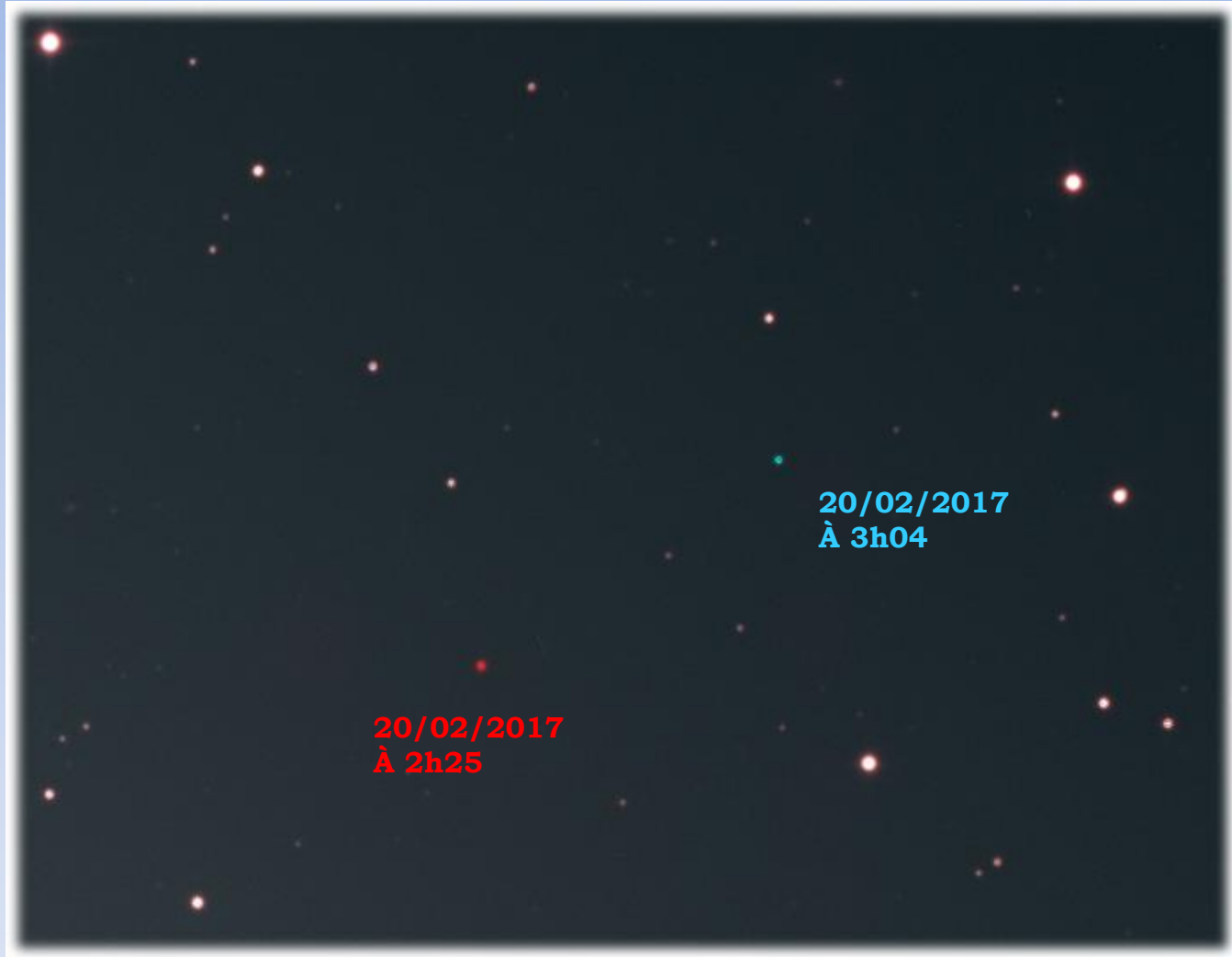


... ou presque. Il nous reste juste 1000 km à faire pour rejoindre Nantes !

Les Observations Astronomiques



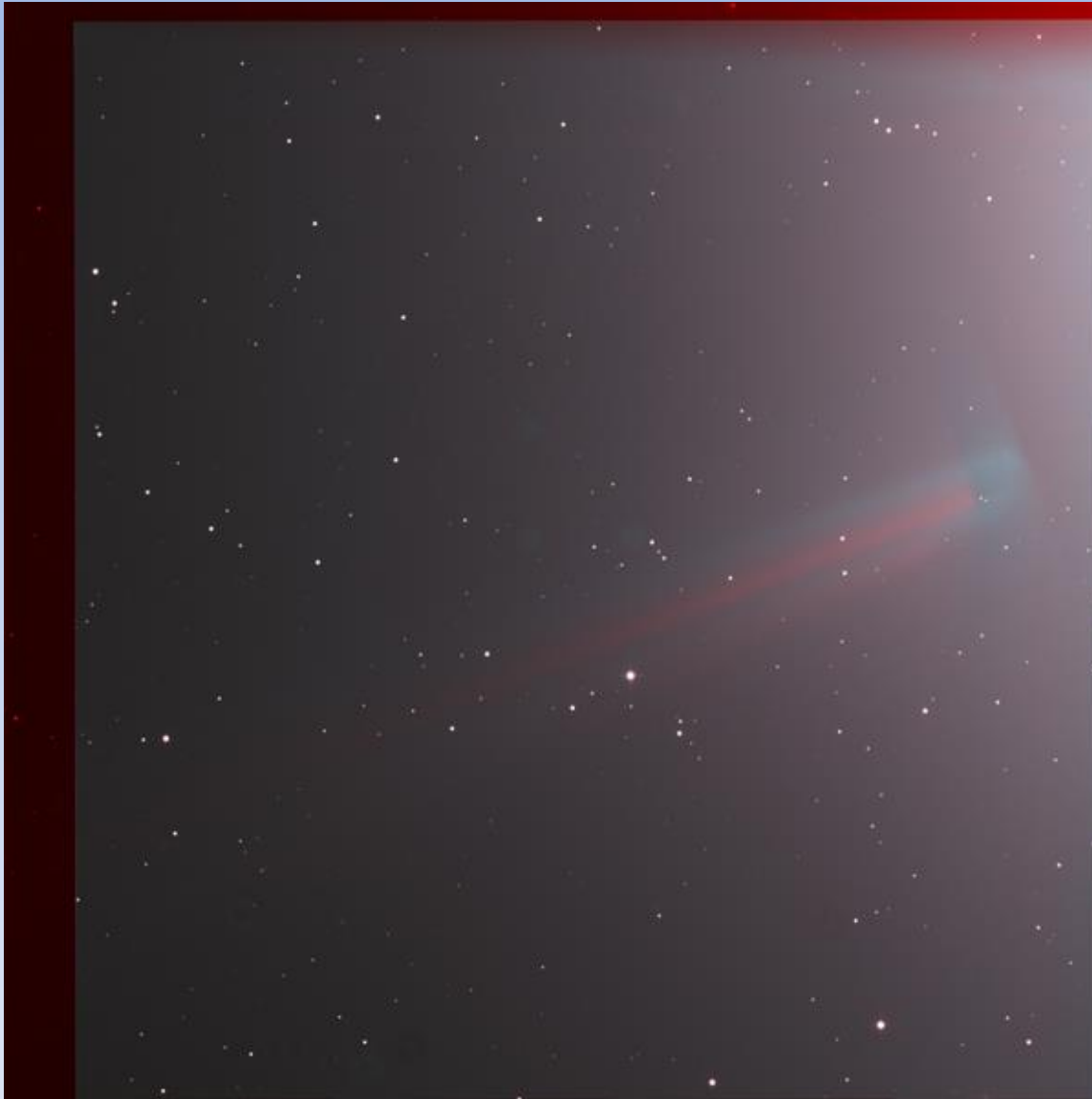
Satellites de Jupiter



2 poses de 10 minutes

J6 (Himalia)
Magnitude 15,2

Satellites de Jupiter



2 poses de 10 minutes

J7 (Elara)
Magnitude 17,2

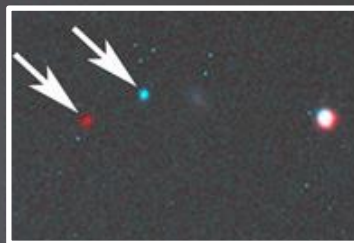
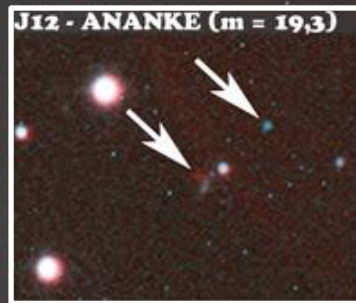
Satellites de Jupiter



2 poses de 10 minutes

J7 (Elara)
Magnitude 17,2

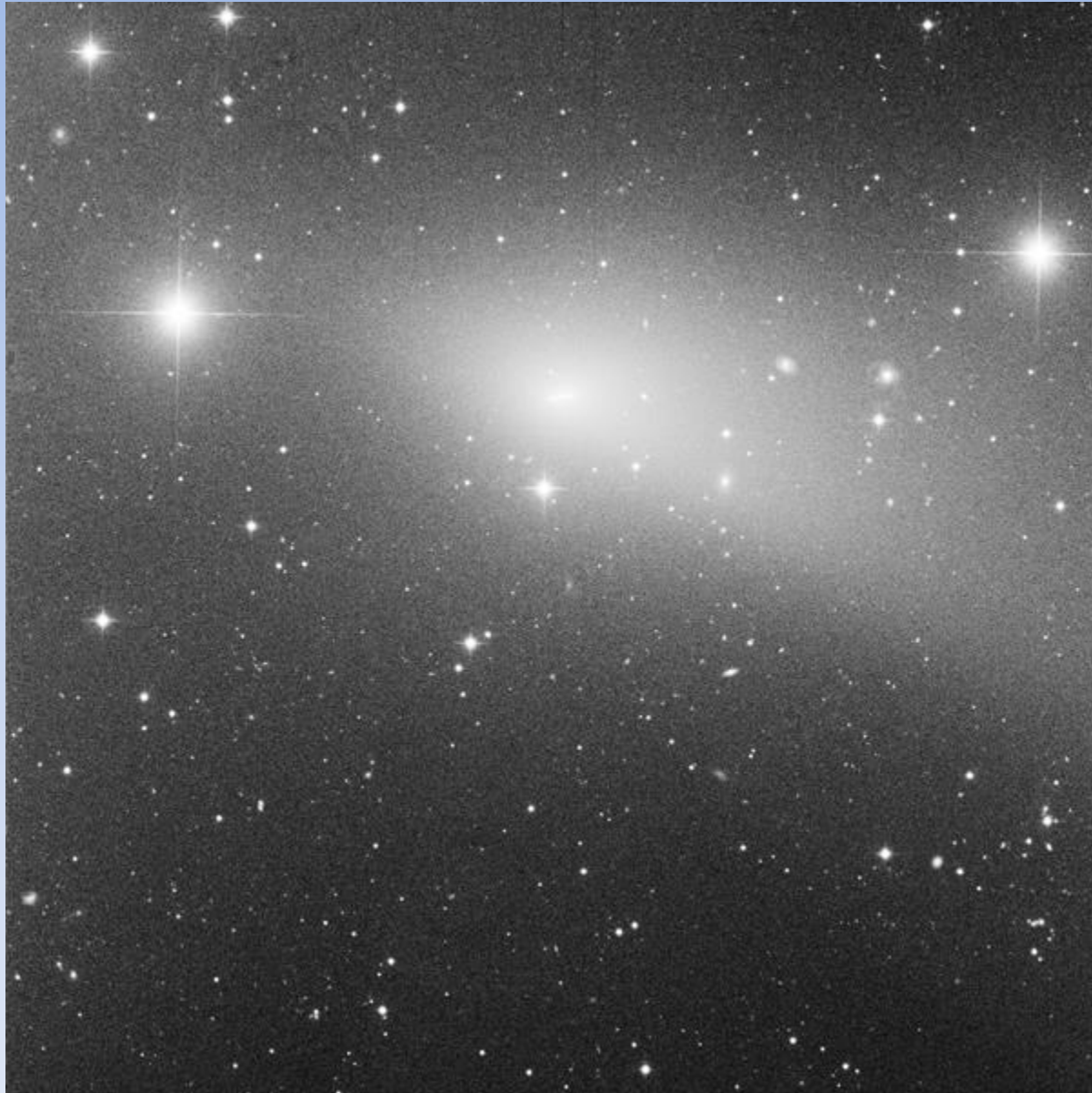
Satellites de Jupiter



2 poses de 10 minutes

J12 (Ananké)
Magnitude 19,3

Comète 45P Honda-Mrkos-Pajdušakova



NGC 3718



M 109



M 109



NGC 4565

